

安全性評価ソリューション

Solutions for Human safety and Risk evaluation

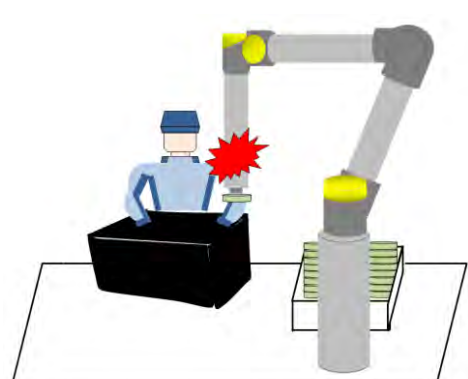


生体安全評価デバイス

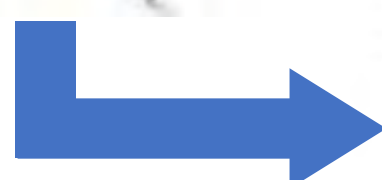
人共存ロボットに不可欠な接触時の痛みや不快感の評価を実施

【協働ロボット】

【サービスロボット】

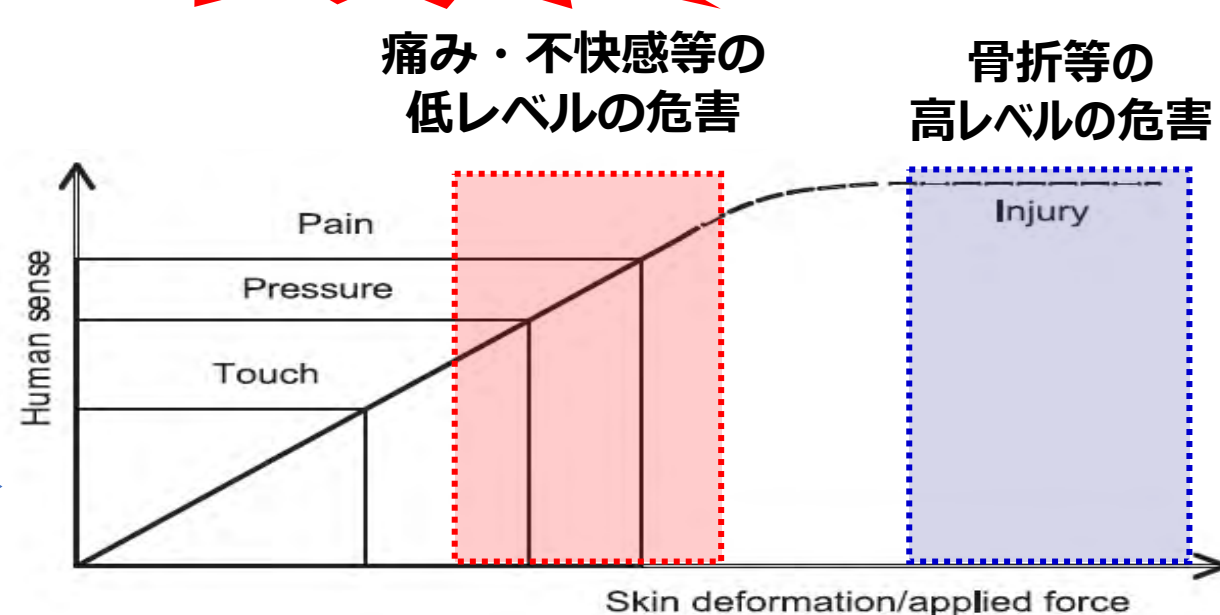


人共存ロボットの
設計仕様安全性確認



新しい安全要求

既存の安全要求

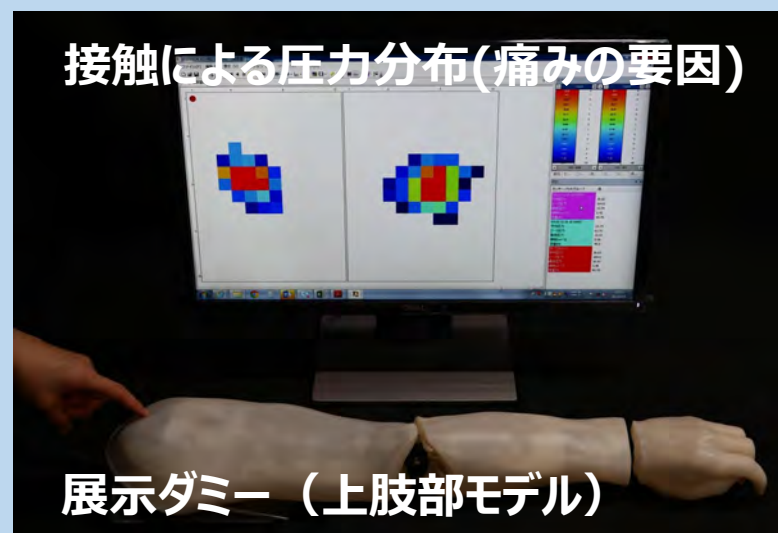


世界初※

痛みを評価する計測デバイス (Pain Sensingダミー)

- ！ ロボットとの接触で発生する2種類の痛み (表在痛、深部痛)を区別して評価
- ！ 計測装置および計測方法を国際標準に提案中

※2017年8月時点 (パナソニック調べ)



ロボット評価シミュレータ

試作レスでアルゴリズムと安全性を評価、開発L/Tを短縮

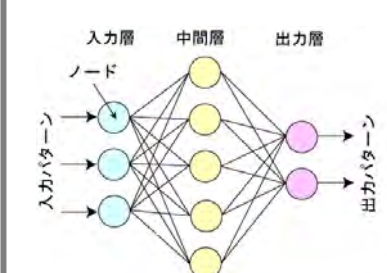


ROS開発 制御ソフト

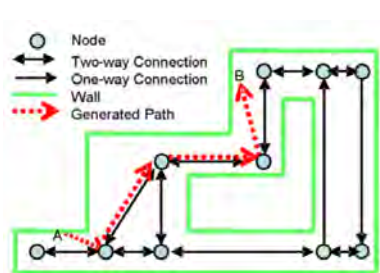
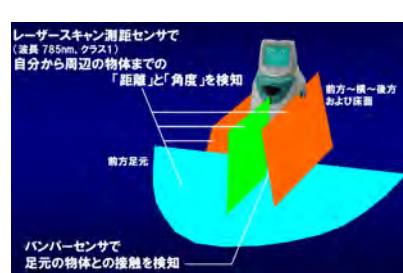
ロボット評価シミュレータ



【AIの安全性】



【自律移動・障害物回避】

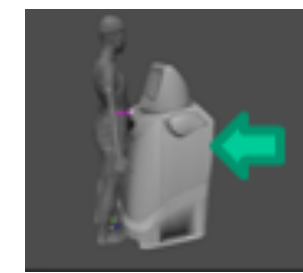


【接触時の安全性】



痛み
内出血
切創

【衝突時の安全性】



骨折
脳震盪
内臓傷害